

N° 30 MARZO 2022

TRABAJANDO UNIDOS POR EL DESARROLLO DE PUERTO VALPARAÍSO



FOLOVAP

FORO LOGÍSTICO DE VALPARAÍSO

***Boletín
Estadístico***

**Estadísticas del Sistema
Portuario de Valparaíso**

INFORMACIÓN FEBRERO 2022

1. Transferencia de Carga

En febrero, la zona central movilizó 2.321.714 toneladas, produciéndose un decrecimiento de 2,3% contra igual período de 2021. De esta cifra, Puerto Valparaíso abarca el 31,3% de lo movilizado por la región, con 726.409 toneladas y una contracción del 6,0% para el segundo mes del año.

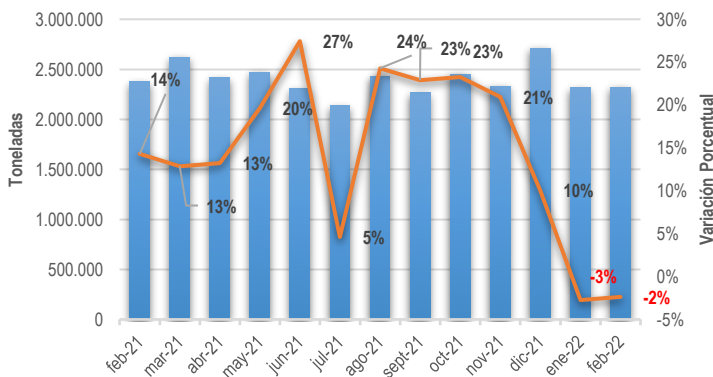


Gráfico N° 1: Transferencia de Carga Región de Valparaíso - 13 meses
Fuente: Elaboración Propia

Lo anterior se debe a la disminución de las importaciones, dado que las recaladas con dirección sur de los servicios regulares se desviaron a otros puertos del país.

Por otro lado, el Puerto de San Antonio movilizó 1.595.306 toneladas de carga general, registrando una variación de -0,6% respecto a su par de 2021.

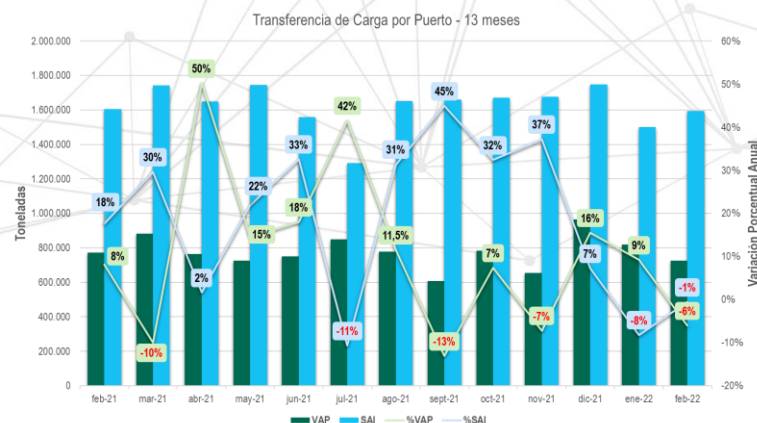


Gráfico N° 2: Transferencia de carga por puerto - 13 meses
Fuente: Elaboración Propia

Finalmente, el acumulado regional asciende a 4.641.386 toneladas, de los cuales Puerto Valparaíso representa un tercio de lo movilizado por la región, con 1.546.213 toneladas, y un crecimiento del 1,5% en contraste con el mismo período de 2021.

En cuanto a San Antonio, durante el transcurso del año han movilizado 3.095.173 toneladas, presentando un decrecimiento acumulado de 4,4%.

Transferencia de Contenedores

En relación a los contenedores, en febrero se transfirieron 58.988 TEUs, es decir, un 8,0% menos en comparación a febrero 2021. Sin embargo, se movilizaron más contenedores full (+10,9%), debido a la disminución de un 42,0% de los los contenedores vacíos.

Para el caso de Puerto San Antonio, se transfirieron 157.708 TEUs, observándose un aumento del 2,0%, pese a la menor transferencia de carga. Lo anterior, se asocia probablemente a la mayor transferencia de contenedores vacíos.

Finalmente, la región movilizó en el mes de febrero 216.696 TEUs, registrando una variación negativa de 0,9% en relación a febrero 2021. Asimismo, el acumulado asciende a 434.796 TEUs, un 1,3% menos que el acumulado de 2021.

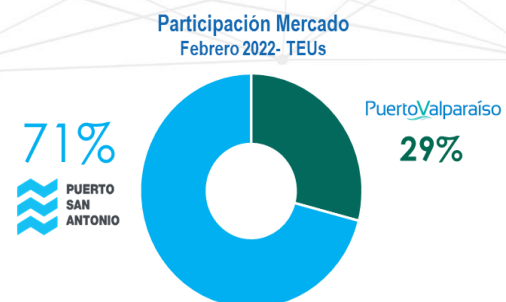


Gráfico N° 3: Participación Mercado TEUs Acumulada 2022
Fuente: Elaboración Propia

2. Movimiento de Camiones

En febrero arribaron 30.620 camiones a ZEAL, un 8,5% menos en comparación con los camiones atendidos en febrero 2021. De este volumen, el 51,1% correspondió a camiones de exportación y el 48,9% restante a camiones que transportaban carga de importación.

De esta forma, hasta febrero se acumulan 63.833 camiones, de los cuales el 85,5% ha sido atendido por TPS, mientras que el 14,5% restante por el terminal 2.

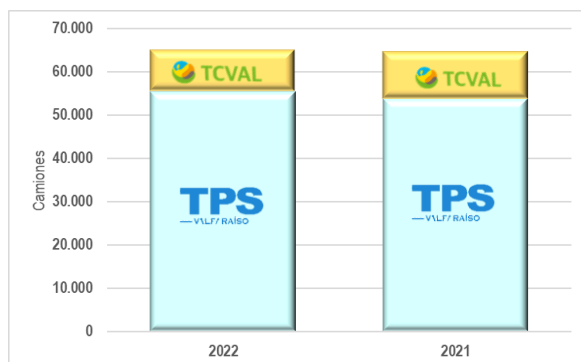


Gráfico N° 4: Acumulado de Camiones por Concesionario
 Fuente: Elaboración Propia

3. Tiempos de Atención y Estadía

El tiempo de estadía dentro del sistema portuario fue de 4,08 horas promedio por camión (considera ruta), aproximadamente 1,3 horas más en contraste con el mismo período de 2021. De este valor, ZEAL representa el 74,1% del tiempo, con 3,02 horas promedio y un aumento de 72,4 minutos en relación al acumulado de 2021.

Dicha alza fue incitada principalmente por los camiones de exportación, los cuales estuvieron en promedio 6,42 horas en el sistema portuario y 5,32 en ZEAL. De este último, el proceso de solicitud abarcó el 55,7% del tiempo, y acumuló un incremento de más de 1,5 horas, debido a que han arribado un 11,5% más de camiones de exportación en comparación con el mismo período pasado, sumado también, a los problemas operacionales que ocasionó la caída de algunos sistemas de información en febrero.

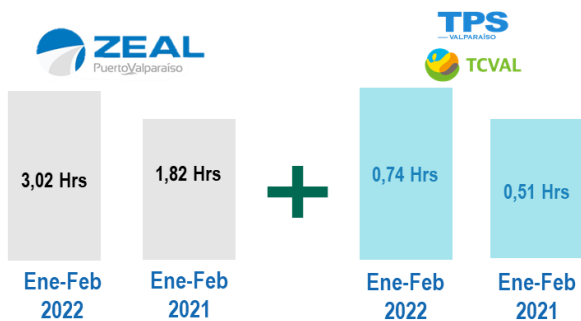


Gráfico N° 5: Tiempo de Estadía Puerto Valparaíso
 Fuente: Elaboración Propia

Los camiones de importación registraron un tiempo de permanencia de 1,86 horas en el sistema portuario y 50,2 minutos en ZEAL, donde aumentaron 14,5 minutos su tiempo de estadía, debido a la existencia de operaciones combinadas, las cuales requieren un mayor tiempo en ZEAL a cambio de la eficiencia que significa eliminar camiones por este concepto.

Sin perjuicio de los aumentos mencionados anteriormente, los procesos que mantienen mejoras sostenidas en el tiempo, corresponden a los procesos de control y ruta, gracias a las mejora continua, integraciones realizadas, y a la implementación de video analítica respectivamente.

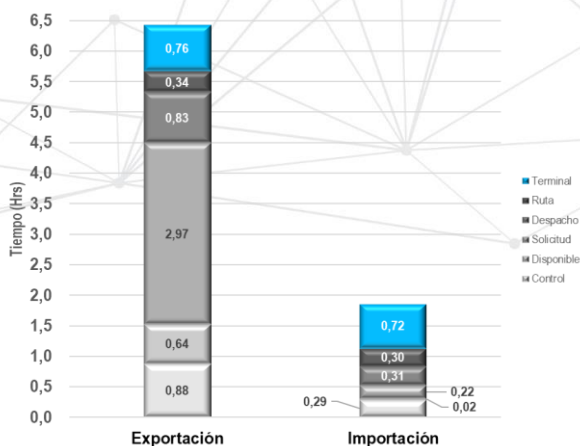


Gráfico N° 6: Tiempo de estadía acumulado a febrero 2022 (Horas)
 Fuente: Elaboración Propia

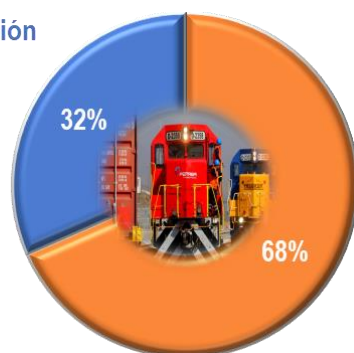
4. Tren de contenedores

En febrero se efectuaron 11 trenadas, de las cuales 9 correspondieron al servicio regular de Maersk y 2 fueron organizadas por Sitrans. Dichas trenadas movilizaron en conjunto 8.199 toneladas, lo que equivale a una participación del 1,1% dentro de lo transferido por Puerto Valparaíso en febrero. Mientras que en materia de contenedores, significó el transporte de 478 TEUs.

En términos acumulados, hasta febrero se han realizado 19 trenadas y transferido 13.563 toneladas, de las cuales 8.101 toneladas corresponden a carga de exportación, mientras que las 5.462 toneladas restantes a carga de importación.

Finalmente, la participación del tren corresponde a 0,9% del total de toneladas movilizadas por Valparaíso hasta la fecha.

Importación
234
TEUS



Exportación:
555
TEUS

Gráfico N° 7: TEUs movilizadas por tren a febrero 2022
Fuente: Elaboración Propia

5. Atención de Naves

En febrero recalcaron 50 naves, todas provenientes de los servicios regulares de los terminales portuarios. En cambio, en febrero 2022 se atendieron 61 y tampoco recalcaron naves desviada.

En particular, en TPS recalcaron 29 naves, 11 naves menos que en febrero 2021 (desvío de 5 naves), mientras que TCVAL atendió 21 naves en ambos periodos.

Además, cabe mencionar que durante febrero recalcaron 3 cruceros, los cuales fueron atendidos por TCVAL.



Imagen N°8: Recaladas acumuladas por Terminal
Fuente: Elaboración Propia

6. Comercio Exterior (Comex)

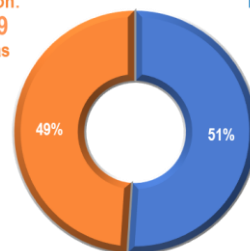
Durante febrero el comercio exterior reportó 667.651 toneladas, decreciendo en un 5,7% respecto a febrero 2021. Esta contracción se debe a una baja del 18,9% en las importaciones, pues se descargaron solo 319.394 toneladas.

En cuanto a las exportaciones, se embarcaron 348.257 toneladas, registrando un aumento de 10,7% respecto a su par de 2021, pero una disminución de 2,5%, en relación a enero pasado.

Finalmente, el comercio exterior acumula 1.441.120 toneladas, un 3,3% más que lo alcanzado en 2021.

Distribución del COMEX a
Febrero 2022

Exportación:
705.559
Toneladas



Importación:
735.561
Toneladas

Gráfico N° 9: Comex Puerto Valparaíso
Fuente: Elaboración Propia

Exportaciones

Las exportaciones ascienden a 705.559 toneladas, registrando un aumento de 13,6% respecto al acumulado de 2021, es decir, se han movilizadas 84.655 toneladas adicionales.

El único producto que mantiene una variación negativa es el cobre (-2.693 toneladas). Por otro lado, dentro del grupo Otros, se mantiene en ascenso de los papeles y cartones (+25.898 toneladas), y de las maderas y manufacturas (+16.033 toneladas). Asimismo, ha aumentado la exportación de productos industriales (+21.211 toneladas).

En relación a la fruta, entre enero y febrero, se han embarcado 312.009 toneladas, un 3,1% más que el mismo periodo de 2021, mientras que la temporada alta 2021-2022 (considerada desde diciembre), acumula 456.764 toneladas, un 1,2% más que la temporada 2020-2021.

Además, el 88,5% de la fruta de la temporada alta 2021-2022 ha sido movilizada en contenedor, mientras que el 11,5% corresponde a carga fraccionada.

Importaciones

Las importaciones hasta febrero acumulan 735.561 toneladas, un 4,9% menos que el mismo período de 2021. Pese a que en febrero hubo menos descarga de productos industriales, dicho decrecimiento se produce principalmente por una menor transferencia de productos siderúrgicos y taras de contenedores.



Exportación



Maderas
Harina Pescado
Tara Contenedores

Uva
Manzana
Carozos

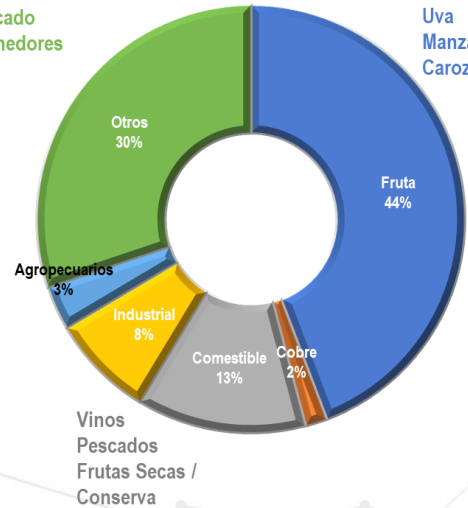


Gráfico N° 10: Exportaciones acumuladas a febrero 2022
Fuente: Elaboración Propia



Importación



Contenedores vacíos
Menaje de casa
Equipaje

Repuestos
Fibras Textiles
Maquinarias

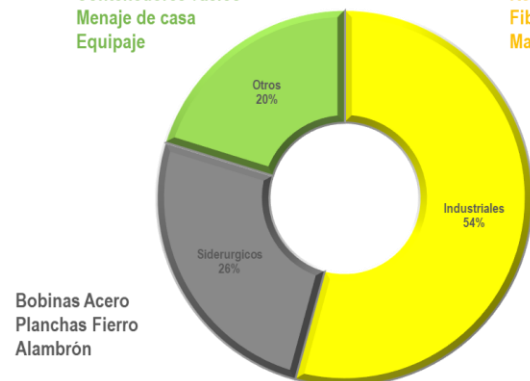


Gráfico N° 11: Importaciones acumuladas a febrero 2022
Fuente: Elaboración Propia